



Fot. 1.a

Fot. 1.a Niemal wszystkie deski okapowe przegnite lub spróchniałe – do wymiany



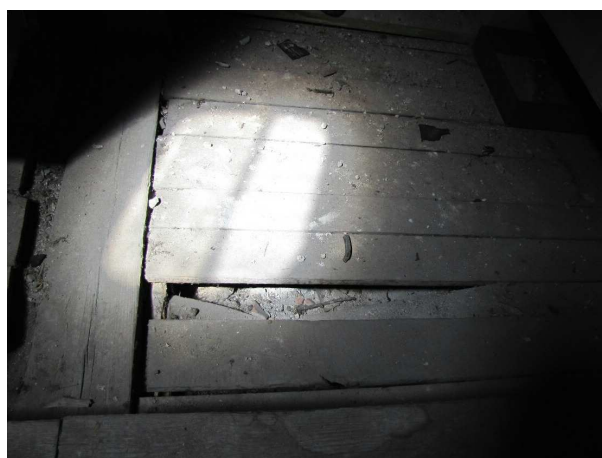
Fot.1.b

Fot. 1.b Brak desek okapowych, brak ocieplenia stropu, brak desek podłogowych



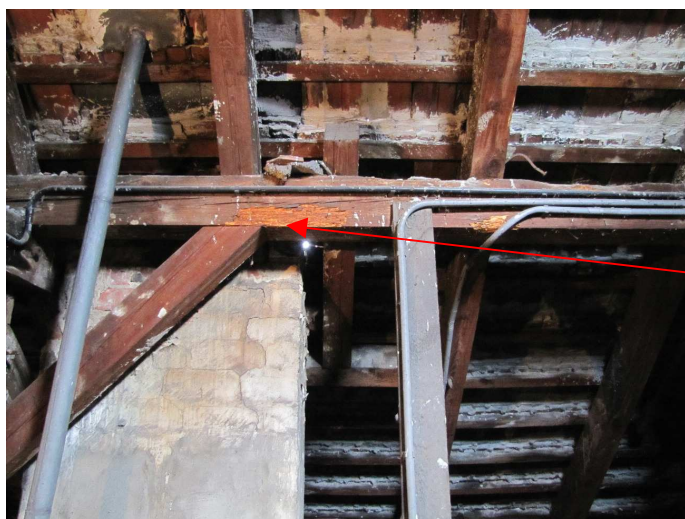
Fot. 2.a

Fot. 2.a Brak desek podłogowych oraz ocieplenia na części stropu



Fot. 2.b

Fot. 2.b Podłoga – deski gr.2,5 cm do wymiany



Fot. 3. *Platew częściowo spróchniała – porażona przez owady – techniczne szkodniki drewna*





Fot. 4. *Końcówki krokwi zasypane gruzem*



Fot. 5.a



Fot. 5.b

Fot. 5.a, Fot. 5.b *Brak ocieplenia części pomieszczeń w zabudowie z płyt g-k, brak desek podłogowych, niezupełniony strop*



Fot. 6.a



Fot. 6.b

Fot. 6.a *Nadciąg lokalnie spróchniały, porażony przez owady – techniczne szkodniki drewna*
Fot. 6.b *Nadciąg lokalnie spróchniały, porażony przez owady – techniczne szkodniki drewna, podstawa słupa lokalnie porażona przez owady – techniczne szkodniki drewna*



Fot. 7 Podstawa słupa lokalnie porażona przez owady – techniczne szkodniki drewna



Fot. 8.a

Fot. 8.b

Fot. 8.a, 8.b Niemal wszystkie elementy drewniane więźby mocno splekane



Fot. 9 Wszystkie stalowe łączniki oczyścić i zabezpieczyć antykorozyjnie za pomocą powłok malarskich



Fot. 10 Przy większości słupów usunięto miecze